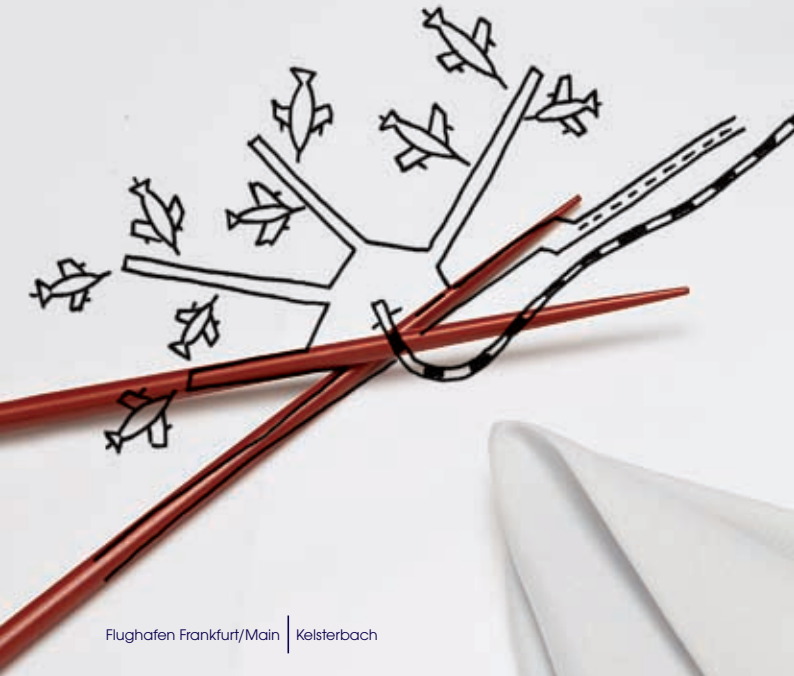




DARMSTADT
RHEIN MAIN NECKAR

ADDICTED TO INNOVATION.



Flughafen Frankfurt/Main | Kelsterbach

Logistik

Innovation mit Startgenehmigung

In unserer Region wächst die Logistikbranche buchstäblich wie im Fluge: Mit dem geplanten Terminal 3 wird der Frankfurter Flughafen bis zum Jahr 2015 etwa hundertzwanzig Flugbewegungen pro Stunde meistern. Und somit nicht nur als größter Cargo-Airport Europas, sondern auch weiterhin als wichtiger Passagierknotenpunkt auf den ersten Rängen zu finden sein.

Ob Tiefkühlfisch, DVD-Player oder Eilpakete: Schon jetzt landet jedes Jahr die Frachtmenge 12 000 prall gefüllter Jumb-Jets auf dem Frankfurter Flughafen und wird von dort weiter zum Ziel transportiert. Ein ausgetüfteltes System, in dem auch Straßen-, Schienen- und Wasserwege eine beachtliche Rolle spielen. Dieses chancenreiche Netzwerk ist schon für viele Logistikfirmen Grund genug gewesen, sich in unserer lukrativen Region zu etablieren. Inzwischen haben hier rund 2 700 Unternehmen von weltweiten Paketdiensten bis zu kleinen und mittelständischen Transportspezialisten täglich ihre Päckchen zu tragen, wenn es darum geht, Produkte rechtzeitig an Ort und Stelle zu bringen. Und die Zusammenarbeit untereinander hat sich bewährt. Denn wenn der Cargo-Airport Frankfurt mit



8 132 be- und entladenen Tonnen nach einem neuen Tagesrekord Feierabend macht, ist für die Ware die Reise noch lang nicht vorbei.

Obwohl der Frankfurter Flughafen für die Etablierung des regionalen Logistik-Clusters ausschlaggebend war, ist es nicht nur die einmalige Vernetzung des Flughafens, sondern sind es auch die ansässigen Experten, die die Logistik-Kompetenz der Region ausmachen. Trotz der großen Anzahl an Global Playern unter den rund 950 Straßengüter-Transportunternehmen, 350 Logistikdienstleistern und 250 Speditionen ist die Region nicht nur Standort für Großunternehmen – auch kleinere Firmen und Mittelständler sind zahlreich vertreten.

DARMSTADT RHEIN MAIN NECKAR im Eiltempo

An Deutschlands heimlicher Paradedisziplin Logistik sind innovative Netzwerke wie das Logistik-Cluster nicht ganz unbeteiligt: Mit dem vierfachen des nationalen Wachstums ist die Branche in Siebenmeilenstiefel geschlüpft und hat sich, gleich nach Automobil und Handel, zur drittstärksten Branche der Bundesrepublik entwickelt. Und mit 3 Mrd. Euro Umsatz pro Jahr trägt DARMSTADT RHEIN MAIN NECKAR einen beachtlichen Teil dazu bei. Ausschlaggebend hierfür ist natürlich auch die Kundschaft aus den eigenen Reihen: Als lohnender Absatz- und Beschaffungsmarkt hat die ENGINEERING REGION eine überdurchschnittlich hohe Exportquote von knapp 50%. Ein großer Anteil hiervon geht auf weiträumige Kunden- und Lieferbeziehungen zurück, denn gerade international agierende Unternehmen wie Skoda, Pirelli, Tchibo, Suzuki, Wella oder auch VW und Audi haben sich für diesen Standort entschieden. Und aus gutem Grund, denn in DARMSTADT RHEIN MAIN NECKAR sind sie auf die für sie notwendige infrastrukturelle Lage und Kompetenz gestoßen.

Absender: High Potentials

Weltweit stellt sich im Logistikbereich die Frage, wie Abläufe noch effizienter organisiert und gesteuert und weiter ausgebaut werden können. In DARMSTADT RHEIN MAIN NECKAR verlässt man sich bei diesem Thema voll und ganz auf regionale Expertise. Zahlreiche hiesige Unternehmen haben sich der Nachfrage nach neuen Technologien in der Logistik bereits angenommen – für alle Bereiche von Supply Chain bis Warehouse Management. Und selbst innovative Unternehmen wie EDS, Lufthansa Systems und auch das Fraunhofer-Institut für Materialfluss und Logistik funktionieren natürlich nur mit den entscheidenden Rahmenbedingungen: Zum einen bedarf es hochwertiger und leistungsfähiger Informations- und Telekommunikationstechnologien, zum anderen sind es die Kompetenz und Expertise der 19 000 Beschäftigten, die die Branche vorantreiben. Und die kommen nicht von irgendwo: Drei speziell



1908

Errichtung des ersten deutschen Flughafens in Griesheim bei Darmstadt.



1912

Erstmalige Beförderung von Luftpost in großem Stil im Rhein-Main-Gebiet: Über mehrere Tage hinweg wurde mit eigenen Briefmarken frankierte Post unter großer öffentlicher Beteiligung transportiert.

Forschung und Entwicklung

- Arbeitsgruppe Luftverkehr an der TU Darmstadt
- cesah GmbH Centrum für Satellitennavigation Hessen
- ECAD (European Center for Aviation Development)
- ESOC (European Space Operations Centre)
- EUMETSAT
- Fraunhofer-Institut für Materialfluss und Logistik
- Hochschule Darmstadt
- Technische Universität Darmstadt
- Zentrum für Integrierte Verkehrssysteme ZIV GmbH

für die Bereiche Verkehr und Logistik aufgebaute Studiengänge und ein breites Spektrum an Ausbildungsberufen schulen die hiesigen High Potentials praxisnah und bereiten sie so auf den einmaligen Wissenstransfer zwischen Forschungsinstituten, Bildungstätten und der Wirtschaft vor, der der Region auch weiterhin einen Platz als Spitzen-Zukunftsregion sichert.

Ein Tor zur Zukunft

Ob Größe oder Nische: DARMSTADT RHEIN MAIN NECKAR bietet als Logistik-Standort für fast jedes Unternehmen interessante Optionen. Als Drehscheibe zwischen West-Ost- und Nord-Südhandel hat er direkten Anschluss an die wichtigsten europäischen Güterverkehrskorridore. So verspricht der Standort auch weiterhin ein starkes Wachstum rund um das intermodale Herzstück Frankfurter Flughafen. Alles in allem eine Region, die in der Zukunft eine tragende Rolle spielen wird – gerne auch für Ihre Waren.



1956

Fertigstellung des bis dahin größten Straßenbauprojektes der Nachkriegsgeschichte „Frankfurter Kreuz“ – heute mit rund 400 000 Fahrzeugen pro Tag das meist befahrene Autobahnkreuz Europas.



1982

Prof. Dr. Hans-Christian Pfohl erhält eine Professur für „Allgemeine Betriebswirtschaftslehre“ an der TH Darmstadt, erstmals mit den Schwerpunkten Unternehmensführung und Logistik.

Die 20 größten Unternehmen

ABX LOGISTICS Air & Sea (Deutschland) GmbH	Kelsterbach
BAX Global GmbH	Kelsterbach
Condor Flugdienst GmbH	Kelsterbach
Deutscher Paket Dienst Zeitfracht GmbH & Co. KG, Zweigniederlassung Raunheim	Raunheim
EGL Eagle Global Logistics GmbH	Kelsterbach
Exel GmbH	Kelsterbach
Federal Express Europe Inc. Deutsche Niederlassung	Kelsterbach
FIS Flug- und Industriesicherheit Service- und Beratung GmbH	Kelsterbach
GermanTel.Net GmbH	Birkenau

Zahlen und Fakten: Logistik

Beschäftigte 2005	18 656
Anteil an Beschäftigten	5,9 % (Deutschland 5,2 %)

Die Vorteile auf einen Blick

- Präsenz der Global Player im Logistik-Cluster
- Flexible und innovative mittelständische Firmenstruktur
- Reichtum an technologisch innovativen Dienstleistern
- Produkt-, Logistik- und Zukunftskompetenz



1996

Bau der Cargo City Süd, Frankfurter Flughafen wird größter Frachtflughafen Europas. Umschlag heute: 2,1 Millionen Tonnen.



2004

Gründung des European Center for Aviation Development ECAD. Beteiligt sind das Land Hessen, Lufthansa, Fraport und die TU Darmstadt.

HEAG mobilo mbH	Darmstadt
Hofmann Internationale Spedition GmbH	Biebesheim am Rhein
Honeywell Aerospace GmbH	Raunheim
Lufthansa Cargo AG	Kelsterbach
PANALPINA WELTRANSPORT GmbH	Mörfelden-Walldorf
pfenning Logistik GmbH	Viernheim
Railion Deutschland AG	Bischofsheim
SCHENKER Deutschland AG	Kelsterbach
Schüchen International GmbH & Co. KG	Raunheim
SZV Logistik GmbH	Darmstadt
UTi Deutschland GmbH & Co. KG, Zweigniederlassung Flughafen Frankfurt	Kelsterbach

Unternehmen 2006	2 668 (4,2 % aller Unternehmen)
Neugründungen	258

- Verknüpfung zu Hochschulen, Forschungsinstituten und deren High Potentials
- Zentrale Lage mit herausragender Infrastruktur



2005

Weltweit erste Landung des größten Passagierflugzeuges A380 auf dem Frankfurter Flughafen.



2006

Gründung des Centrums für Satellitennavigation cesah in Darmstadt, das die Entwicklung zukünftiger Satellitennavigationsanwendungen fördert.

part of



FrankfurtRhineMain
Become a part of it.



Metropolregion
Rhein-Neckar

www.addicted-to-innovation.de

Noch Fragen? Dann sprechen Sie uns an!



DARMSTADT
RHEIN MAIN NECKAR

ADDICTED TO INNOVATION.

**ENGINEERING REGION
DARMSTADT RHEIN MAIN NECKAR**

Kirsten Rowedder
Rheinstraße 89
64295 Darmstadt
Tel.: +49 6151 / 87 12 12
info@addicted-to-innovation.de
www.addicted-to-innovation.de

